



Vállalatok és önkormányzatok alkalmazkodási lehetőségei a klímaváltozáshoz

LIFE19 CCA/HU/0013 LIFE-CLIMCOOP

A MÁSODIK MAGYAR KOORDINÁLÁSÚ PROJEKT A TERÜLETEN!

2020. szeptember – 2024. augusztus



**Cél: A városok és a helyi vállalatok
együtt lépjenek fel a
klímaalkalmazkodásért**





Város-vállalat együttműködés

- **Klímaalkalmazkodás** beépítése a város **szabályozási és tervdokumentumaiba**
- Vállalati belső **EHS szabályozás** kiegészítése
- **Közös klímaalkalmazkodási stratégia**
- **Közös fellépés** a hőhullámokkal szemben, **hőségriadóterv**





Különböző típusú **ipari szennyvizek megtisztítására** alkalmas technológia



Ipari vízrecirkuláció, vállalati **vízta**karékosság



Megtisztított ipari víz egy része a **városi zöldterületek öntözésére**

Faültetés – 1800 db

Az önkéntesek BC alkalmazottak





Buszmegálló, madármegfigyelő torony



KÖZVETLEN KÖRNYEZETI HATÁSOK:

- 1. Az átlaghőmérséklet emelkedésével kapcsolatos hatások**
- 2. A vízzel kapcsolatos hatások**
- 3. A bioszférában zajló hatások**
- 4. Az emberi jólétet és egészséget érő közvetlen hatások**

KÖZVETETT TÁRSADALMI-GAZDASÁGI HATÁSOK:

- 1. Beszállítói zavarok**
- 2. Növekvő költségek**
- 3. Piaci nyomás**
- 4. Biztosítási költségek növekedése**
- 5. Munkaerő-problémák**
- 6. Szabályozási változások**

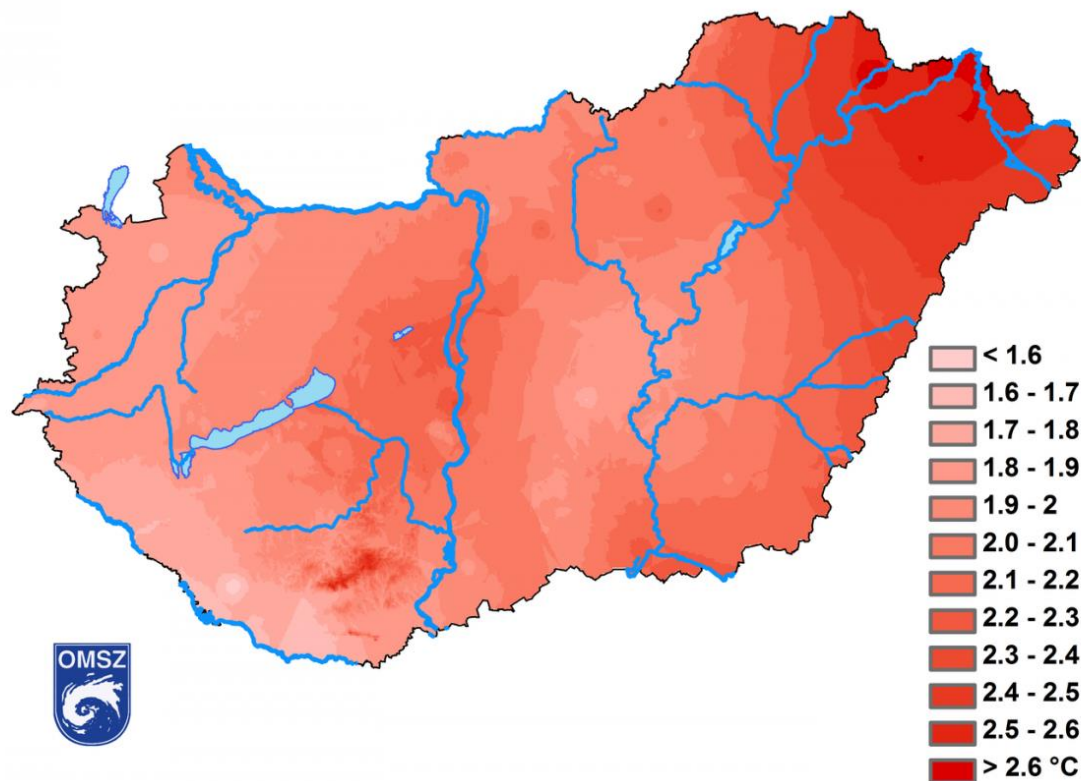


Szélsőséges időjárási események számának növekedése, évszakok határainak elmosódása



Intenzívebb viharok

Hosszabb, gyakoribb és melegebb hóhullámok, enyhébb telek



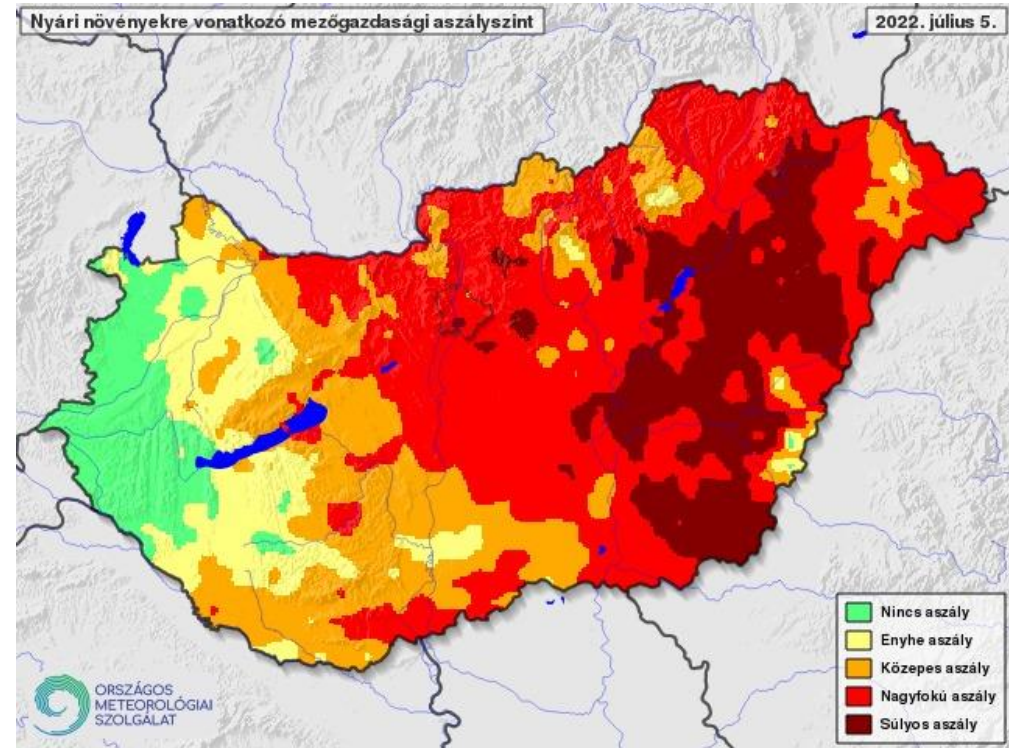
A nyári átlaghőmérséklet változása, 1981-2015

Villámárvizek



Árvizek, belvizek

Talajvízszint süllyedése, ivóvízbázis sérülékenysége



Aszály

Talajpusztulás



Erdők sérülékenysége

Élőhelypusztulás, biodiverzitás csökkenése



Egészségügyi hatások



KÖZVETETT TÁRSADALMI-GAZDASÁGI HATÁSOK:

1. Beszállítói zavarok

2. Növekvő költségek

3. Piaci nyomás

4. Biztosítási költségek növekedése

5. Munkaerő-problémák

6. Szabályozási változások



A klímaváltozásra adható válaszok

A klímaváltozás már zajlik.

Alapvetően két dolgot tehetünk:

- ***alkalmazkodunk*** a már elkerülhetetlen káros környezeti, illetve társadalmi-gazdasági következményekhez
- ***megelőzzük*** a még elkerülhető károk bekövetkezését.



Miért fontos a klímaadaptáció?

A klímaadaptáció nemcsak **kötelező erőfeszítés**, hanem **lehetőség is** az innovációra és a versenyképesség növelésére

Célja:

- **Kockázatcsökkentés**
- **Hosszú távú fenntarthatóság**

A klímaváltozás **minden vállalkozást érint, de nem egyformán.**

- Társadalmi-gazdasági hatásoknak jobban kitett szektorok: *termelő és szolgáltató szektorok*
- Természeti változásoknak jobban kitett szektorok: *mezőgazdaság, építőipar, turizmus, energetika*

Forrás: <https://www.iberdrola.com/>



Milyen területei vannak a vállalatok adaptációjának?

- 1. Kockázatelemzés**
- 2. Megfelelő infrastruktúra**
- 3. Fenntartható gyakorlatok**
- 4. Beszállítói kapcsolatok**
- 5. Érintetti kommunikáció**
- 6. Képzés és tudatosság**
- 7. Vészhelyzeti tervek**

Forrás: <https://www.iberdrola.com/>



Három csoport:

1. Termelő cégek
2. Önkormányzatok
3. Szolgáltató cégek

Milyen közvetlen és közvetett klímakockázatok érintik a szervezetet?

Működés, munkatársak, beszállítók

Mennyire súlyosak? 1: kevéssé, 2: közepesen, 3: nagyon súlyos



KÖZVETLEN KÖRNYEZETI HATÁSOK:

- 1. Az átlaghőmérséklet emelkedésével kapcsolatos hatások**
- 2. A vízzel kapcsolatos hatások**
- 3. A bioszférában zajló hatások**
- 4. Az emberi jólétet és egészséget érő közvetlen hatások**

KÖZVETETT TÁRSADALMI-GAZDASÁGI HATÁSOK:

- 1. Beszállítói zavarok**
- 2. Növekvő költségek**
- 3. Piaci nyomás**
- 4. Biztosítási költségek növekedése**
- 5. Munkaerő-problémák**
- 6. Szabályozási változások**



Milyen területei vannak a vállalatok adaptációjának?

- 1. Kockázatelemzés**
- 2. Megfelelő infrastruktúra**
- 3. Fenntartható gyakorlatok**
- 4. Beszállítói kapcsolatok**
- 5. Érintetti kommunikáció**
- 6. Képzés és tudatosság**
- 7. Vészhelyzeti tervek**

Forrás: <https://www.iberdrola.com/>





A projekt az Európai Unió LIFE programjának támogatásával valósul meg.

<https://life-climcoop.hu/>
roczei@kovet.hu
20/318-0398



MISKOLCI
EGYETEM
UNIVERSITY OF MISKOLC

